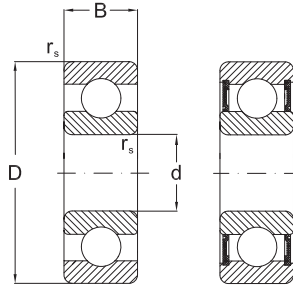


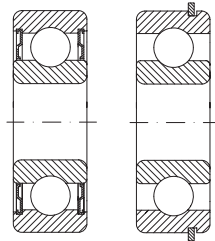
**Single Row Deep Groove Ball Bearings**



2RSR

d	Dimensions			Basical radial load		Speed limit		Designation		Mass
	D	B	r <sub>s</sub> min	dyn. C <sub>r</sub>	stat. C <sub>0r</sub>	grease	oil	bearing	snap ring	
	mm			kN		min <sup>-1</sup>		-		kg
3	10	4	0,1	0,64	0,23	40000	48000	<b>623</b>		0,002
	10	4	0,1	0,64	0,23	40000		<b>623 2ZR</b>		0,002
4	13	5	0,2	1,3	0,49	38000	45000	<b>624</b>		0,003
	13	5	0,2	1,3	0,49	38000		<b>624 2ZR</b>		0,003
	16	5	0,3	1,2	0,5	34000	40000	<b>634</b>		0,005
	16	5	0,3	1,2	0,5	34000		<b>634 2ZR</b>		0,005
5	11	3	0,1	0,64	0,26	55000	65000	<b>618/5</b>		0,001
	16	5	0,3	1,9	0,69	34000	40000	<b>625</b>		0,005
	16	5	0,3	1,9	0,69	34000		<b>625 2ZR</b>		0,005
	16	5	0,3	1,9	0,69	22000		<b>625 2RSR</b>		0,005
	19	6	0,3	1,7	0,72	32000	38000	<b>635</b>		0,009
	19	6	0,3	1,7	0,72	32000		<b>635 2ZR</b>		0,009
6	13	3,5	0,1	1	0,44	50000	59000	<b>618/6</b>		0,002
	15	5	0,2	1,45	0,6	47000	56000	<b>619/6</b>		0,004
	19	6	0,3	2,2	0,89	32000	38000	<b>626</b>		0,008
	19	6	0,3	2,2	0,89	32000		<b>626 2ZR</b>		0,008
	19	6	0,3	2,2	0,89	22000		<b>626 2RSR</b>		0,008
7	14	3,5	0,1	0,96	0,4	47000	56000	<b>618/7</b>		0,002
	17	5	0,3	2,1	0,8	44000	51000	<b>619/7 Y</b>		0,005
	19	6	0,3	2,25	0,89	32000	38000	<b>607</b>		0,008
	19	6	0,3	2,25	0,89	32000		<b>607 2ZR</b>		0,008
	19	6	0,3	2,25	0,89	22000		<b>607 2RSR</b>		0,008
	22	7	0,3	3,3	1,35	30000	36000	<b>627</b>		0,012
	22	7	0,3	3,3	1,35	30000		<b>627 2ZR</b>		0,012
	22	7	0,3	3,3	1,35	20000		<b>627 2RSR</b>		0,012
8	16	4	0,2	1,35	0,57	44000	51000	<b>618/8</b>		0,003
	19	6	0,3	1,6	0,74	40000	47000	<b>619/8</b>		0,007
	22	7	0,3	3,3	1,35	30000	36000	<b>608</b>		0,015
	22	7	0,3	3,3	1,35	30000		<b>608 2ZR</b>		0,015
	22	7	0,3	3,3	1,35	20000		<b>608 2RSR</b>		0,015
9	17	4	0,2	1,45	0,64	40000	47000	<b>618/9</b>		0,003
	20	6	0,3	2,65	1,1	37000	43000	<b>619/9</b>		0,007
	24	7	0,3	3,35	1,4	30000	36000	<b>609</b>		0,018
	24	7	0,3	3,35	1,4	30000		<b>609 2ZR</b>		0,018

## Single Row Deep Groove Ball Bearings

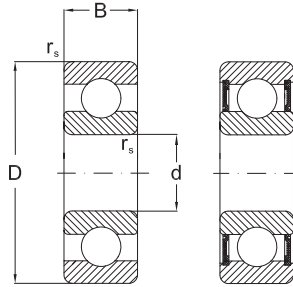


2ZR

NR

d	Dimensions			Basical radial load		Speed limit		Designation		Mass
	D	B	$r_s$ min	dyn. $C_r$	stat. $C_{0r}$	grease	oil	bearing	snap ring	
mm				kN		min <sup>-1</sup>		-		kg
9	24	7	0,3	3,35	1,4	20000		<b>609 2RSR</b>		0,018
	26	8	0,3	4,55	1,95	28000	34000	<b>629</b>		0,02
	26	8	0,3	4,55	1,95	28000		<b>629 2ZR</b>		0,02
	26	8	0,3	4,55	1,95	18000		<b>629 2RSR</b>		0,02
10	19	5	0,3	1,7	0,83	37000	43000	<b>61800</b>		0,005
	22	6	0,3	1,95	0,75	34000	41000	<b>61900 TN</b>		0,01
	26	8	0,3	4,6	1,95	28000	34000	<b>6000 TN</b>		0,02
	26	8	0,3	4,6	1,95	28000		<b>6000 2ZR</b>		0,02
	26	8	0,3	4,6	1,95	17000		<b>6000 2RSR</b>		0,02
	28	8	0,3	4,6	1,95	28000	34000	<b>16100</b>		0,023
	30	9	0,6	5,1	2,4	26000	32000	<b>6200 TN</b>		0,032
	30	9	0,6	5,1	2,4	26000		<b>6200 2ZR</b>		0,032
	30	9	0,6	5,1	2,4	17000		<b>6200 2RSR</b>		0,032
	30	14	0,6	5,1	2,4	17000		<b>62200 2RSR</b>		0,047
	35	11	0,6	8,1	3,45	20000	26000	<b>6300</b>		0,057
	35	11	0,6	8,2	3,5	20000		<b>6300 2ZR</b>		0,057
	35	11	0,6	8,2	3,5	15000		<b>6300 2RSR</b>		0,057
	35	17	0,6	8,2	3,5	10000		<b>62300 2RSR</b>		0,063
12	21	5	0,3	1,8	0,95	33000	39000	<b>61801</b>		0,006
	21	5	0,3	1,45	0,67	33000	39000	<b>61801 NR</b>	SR21	0,006
	24	6	0,3	2,9	1,45	31000	36000	<b>61901</b>		0,011
	24	6	0,3	2,9	1,45	31000	36000	<b>61901 NR</b>	SR24	0,011
	28	8	0,3	5,1	2,4	26000	32000	<b>6001</b>		0,022
	28	8	0,3	5,1	2,4	26000	32000	<b>6001 TN</b>		0,022
	28	8	0,3	5,1	2,4	26000		<b>6001 2ZR</b>		0,022
	28	8	0,3	5,1	2,4	17000		<b>6001 2RSR</b>		0,022
	30	8	0,3	5,1	2,4	26000	32000	<b>16101</b>		0,026
	32	10	0,6	6,9	3,1	22000	28000	<b>6201</b>		0,037
	32	10	0,6	6,9	3,1	22000	28000	<b>6201 TN</b>		0,037
	32	10	0,6	6,9	3,1	22000		<b>6201 2ZR</b>		0,037
	32	10	0,6	6,9	3,1	15000		<b>6201 2RSR</b>		0,037
	32	14	0,6	6,9	3,1	22000		<b>62201 2RSR</b>		0,049
	37	12	1	9,8	4,2	19000	24000	<b>6301</b>		0,065
	37	12	1	9,8	4,2	19000		<b>6301 2ZR</b>		0,065
37	12	1	9,8	4,2	12000		<b>6301 2RSR</b>		0,065	

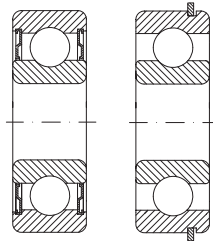
**Single Row Deep Groove Ball Bearings**



2RSR

d	Dimensions			Basical radial load		Speed limit		Designation		Mass
	D	B	r <sub>s</sub> min	dyn. C <sub>r</sub>	stat. C <sub>0r</sub>	grease	oil	bearing	snap ring	
mm				kN		min <sup>-1</sup>		-		kg
<b>12</b>	37	17	1	9,8	4,2	12000		<b>62301 2RSR</b>		0,07
<b>15</b>	24	5	0,3	2	1,25	28000	33000	<b>61802</b>		0,007
	24	5	0,3	2	1,25	28000	33000	<b>61802 NR</b>	SR24	0,007
	28	7	0,3	4	2,05	26000	30000	<b>61902</b>		0,017
	28	7	0,3	4	2,05	26000	30000	<b>61902 NR</b>	SR28	0,017
	30	8	0,3	4	2,05	22000	28000	<b>16002</b>		0,037
	32	9	0,3	5,6	2,9	22000	28000	<b>6002</b>		0,031
	32	9	0,3	5,6	2,9	22000		<b>6002 2ZR</b>		0,031
	32	9	0,3	5,6	2,9	14000		<b>6002 2RSR</b>		0,031
	35	11	0,6	7,8	3,8	19000	24000	<b>6202</b>		0,046
	35	11	0,6	7,8	3,8	19000		<b>6202 2ZR</b>		0,046
	35	11	0,6	7,65	3,75	19000	24000	<b>6202 TN</b>		0,046
	35	11	0,6	7,8	3,8	13000		<b>6202 2RSR</b>		0,046
	35	14	0,6	7,8	3,8	13000		<b>62202 2RSR</b>		0,053
	42	13	1	11,5	5,5	17000	20000	<b>6302</b>		0,092
42	13	1	11,5	5,5	17000		<b>6302 2ZR</b>		0,092	
42	13	1	11,5	5,5	11000		<b>6302 2RSR</b>		0,092	
42	17	1	11,5	5,5	17000		<b>62302 2RSR</b>		0,099	
<b>17</b>	26	5	0,3	2,2	1,4	26000	32000	<b>61803</b>		0,009
	30	7	0,3	4,35	2,3	26000	30000	<b>61903</b>		0,018
	35	8	0,3	6	3,25	20000	26000	<b>16003</b>		0,04
	35	10	0,3	6	3,3	20000	26000	<b>6003</b>		0,042
	35	10	0,3	6	3,3	20000		<b>6003 2ZR</b>		0,042
	35	10	0,3	6	3,3	12000		<b>6003 2RSR</b>		0,042
	40	12	0,6	9,6	4,8	17000	20000	<b>6203</b>		0,07
	40	12	0,6	9,6	4,8	17000	20000	<b>6203 TN</b>		0,07
	40	12	0,6	9,6	4,8	17000		<b>6203 2ZR</b>		0,07
	40	12	0,6	9,6	4,8	11000		<b>6203 2RSR</b>		0,07
	40	12	0,6	9,6	4,8	17000	20000	<b>6203 NR</b>	SP40	0,07
	40	16	1	9,6	4,8	17000		<b>62203 2RSR</b>		0,082
	47	14	1	13,7	6,7	16000	19000	<b>6303</b>		0,12
	47	14	1	13,7	6,7	16000		<b>6303 2ZR</b>		0,12
	47	14	1	13,7	6,7	10000		<b>6303 2RSR</b>		0,12
	47	19	1	13,4	6,55	16000		<b>62303 2RSR</b>		0,145
62	17	1,1	22,7	11	12000	15000	<b>6403</b>		0,285	

**Single Row Deep Groove Ball Bearings**

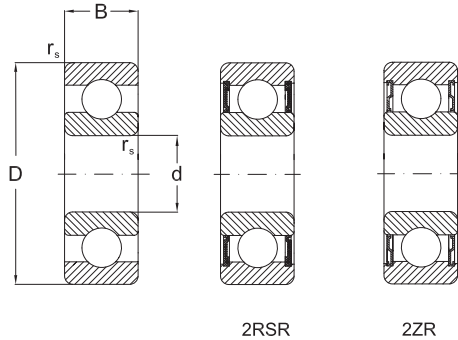


2ZR

NR

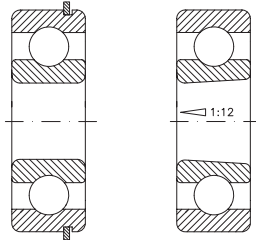
d	Dimensions			Basical radial load		Speed limit		Designation		Mass
	D	B	$r_s$ min	dyn. $C_r$	stat. $C_{0r}$	grease	oil	bearing	snap ring	
mm				kN		min <sup>-1</sup>		-		kg
<b>17</b>	62	17	1,1	22,7	11	12000	15000	<b>6403 NR</b>	SP62	0,285
<b>20</b>	37	9	0,3	6,55	3,65	19000	23000	<b>61904</b>		0,036
	37	9	0,3	6,55	3,65	19000	23000	<b>61904 NR</b>	SR37	0,036
	42	8	0,3	7,95	4,5	17000	20000	<b>16004</b>		0,05
	42	12	0,6	9,4	5,1	17000	20000	<b>6004</b>		0,07
	42	12	0,6	9,4	5,1	17000		<b>6004 2ZR</b>		0,07
	42	12	0,6	9,4	5,1	11000		<b>6004 2RSR</b>		0,07
	47	14	1	12,8	6,7	15000	18000	<b>6204</b>		0,118
	47	14	1	12,8	6,7	15000	18000	<b>6204 TN</b>		0,118
	47	14	1	12,8	6,7	15000		<b>6204 2ZR</b>		0,118
	47	14	1	12,8	6,7	10000		<b>6204 2RSR</b>		0,118
	47	14	1	12,8	6,7	15000	18000	<b>6204 NR</b>	SP47	0,118
	47	18	1	12,8	6,7	15000		<b>62204 2RSR</b>		0,131
	52	15	1,1	15,9	7,9	13000	16000	<b>6304</b>		0,158
	52	15	1,1	15,9	7,9	13000	16000	<b>6304 TN</b>		0,158
	52	15	1,1	15,9	7,9	13000	16000	<b>6304 MAP5</b>		0,158
	52	15	1,1	15,9	7,9	13000		<b>6304 2ZR</b>		0,158
52	15	1,1	15,9	7,9	8000		<b>6304 2RSR</b>		0,158	
52	15	1,1	15,9	7,9	13000	16000	<b>6304 NR</b>	SP52	0,158	
52	21	1,1	15,9	7,9	13000		<b>62304 2RSR</b>		0,197	
<b>22</b>	72	19	1,1	31	15,2	10000	13000	<b>6404</b>		0,42
	50	14	1	12,9	6,8	15000	18000	<b>62/22</b>		0,118
	50	14	1	12,9	6,8	15000		<b>62/22 2ZR</b>		0,118
	50	14	1	12,9	6,8	15000		<b>62/22 2RSR</b>		0,118
	56	16	1,1	18,5	9,5	13000	16000	<b>63/22</b>		0,201
	56	16	1,1	18,5	9,5	13000		<b>63/22 2ZR</b>		0,201
<b>25</b>	56	16	1,1	18,5	9,5	13000		<b>63/22 2RSR</b>		0,201
	37	7	0,3	4,35	2,6	18000	25000	<b>61805</b>		0,022
	42	9	0,3	6,65	4,1	16000	19000	<b>61905</b>		0,041
	47	8	0,3	8,4	5,1	15000	18000	<b>16005</b>		0,058
	47	12	0,6	10,1	5,9	15000	18000	<b>6005 TN</b>		0,086
	47	12	0,6	10,1	5,9	15000		<b>6005 2ZR</b>		0,086
	47	12	0,6	10,1	5,9	9500		<b>6005 2RSR</b>		0,086
	52	15	1	14	7,9	12000	15000	<b>6205</b>		0,142
52	15	1	14	7,9	12000		<b>6205 2ZR</b>		0,142	

**Single Row Deep Groove Ball Bearings**



d	Dimensions			Basical radial load		Speed limit		Designation		Mass
	D	B	r <sub>s</sub> min	dyn. C <sub>r</sub>	stat. C <sub>0r</sub>	grease	oil	bearing	snap ring	
mm				kN		min <sup>-1</sup>		-		kg
25	52	15	1	14	7,9	8000		<b>6205 2RSR</b>		0,142
	52	15	1	14	7,9	12000	15000	<b>6205 NR</b>	SP52	0,142
	52	18	1	14	7,9	12000		<b>62205 2RSR</b>		0,148
	62	17	1,1	20,6	11,3	11000	14000	<b>6305</b>		0,25
	62	17	1,1	20,6	11,3	11000	14000	<b>6305 MAP5</b>		0,25
	62	17	1,1	20,6	11,3	11000		<b>6305 2ZR</b>		0,25
	62	17	1,1	20,6	11,3	7500		<b>6305 2RSR</b>		0,25
	62	17	1,1	20,6	11,3	11000	14000	<b>6305 NR</b>	SP62	0,25
	62	24	1,1	20,6	11,3	11000		<b>62305 2RSR</b>		0,317
28	80	21	1,5	37,6	19	9000	11000	<b>6405</b>		0,575
	80	21	1,5	37,6	19	9000	11000	<b>6405 NR</b>	SP80	0,575
	58	16	1	10,7	6,65	14000	16000	<b>62/28</b>		0,173
	58	16	1	10,7	6,65	14000		<b>62/28 2ZR</b>		0,173
	58	16	1	10,7	6,65	14000		<b>62/28 2RSR</b>		0,173
	68	18	1,1	19,5	11,5	10000	12000	<b>63/28</b>		0,328
	68	18	1,1	19,5	11,5	10000		<b>63/28 2ZR</b>		0,328
	68	18	1,1	19,5	11,5	10000		<b>63/28 RSR</b>		0,328
	30	42	7	0,3	4,4	2,9	15000	18000	<b>61806</b>	
42		7	0,3	4,4	2,9	15000	18000	<b>61806 NR</b>	SR42	0,027
47		9	0,3	7,8	4,7	14000	17000	<b>61906</b>		0,045
47		9	0,3	7,8	4,7	14000	17000	<b>61906 NR</b>	SR47	0,045
55		9	3	11,2	7,35	12000	15000	<b>16006</b>		0,087
55		13	1	13,2	8,25	12000	15000	<b>6006 TN</b>		0,129
55		13	1	13,2	8,25	12000		<b>6006 2ZR</b>		0,129
55		13	1	13,2	8,25	8000		<b>6006 2RSR</b>		0,129
55		13	1	13,2	8,25	12000	15000	<b>6006 NR</b>	SP55	0,129
62		16	1	19,5	11,3	10000	13000	<b>6206</b>		0,21
62		16	1	19,5	11,3	10000		<b>6206 2ZR</b>		0,21
62		16	1	19,5	11,3	7500		<b>6206 2RSR</b>		0,21
62		16	1	19,5	11,3	10000	13000	<b>6206 NR</b>	SP62	0,21
62		20	1	19,5	11,3	10000		<b>62206 2RSR</b>		0,236
72		19	1,1	29,5	15,8	9000	11000	<b>6306</b>		0,371
72		19	1,1	29,5	15,8	9000	11000	<b>6306 MAP5</b>		0,371
72	19	1,1	29,5	15,8	9000		<b>6306 2ZR</b>		0,371	
72	19	1,1	29,5	15,8	7000		<b>6306 2RSR</b>		0,371	

## Single Row Deep Groove Ball Bearings

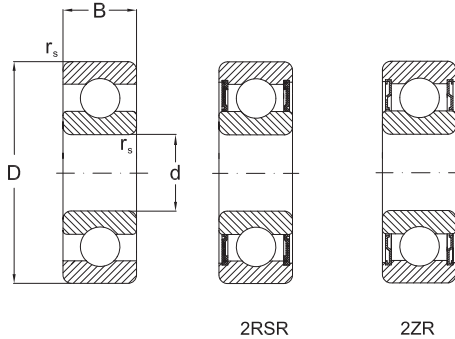


NR

K

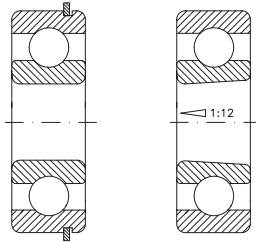
d	Dimensions			Basical radial load		Speed limit		Designation		Mass
	D	B	$r_s$ min	dyn. $C_r$	stat. $C_{0r}$	grease	oil	bearing	snap ring	
mm				kN		min <sup>-1</sup>		-		kg
30	72	19	1,1	29,5	15,8	9000	11000	6306 NR	SP72	0,371
	72	27	1,1	26,6	14,9	9000		62306 2RSR		0,473
	90	23	1,5	47,3	24,5	8500	10000	6406		0,785
32	90	23	1,5	47,3	24,5	8500	10000	6406 NR	SP90	0,785
	65	17	1	23	13	10000	13000	62/32		0,228
	65	17	1	23	13	10000		62/32 2ZR		0,228
	65	17	1	23	13	10000		62/32 2RSR		0,228
	75	20	1,1	30	16	9000	11000	63/32		0,437
	75	20	1,1	30	16	9000		63/32 2ZR		0,437
35	75	20	1,1	30	16	9000		63/32 2RSR		0,437
	47	7	0,3	4	3,25	13000	16000	61807		0,031
	55	10	0,6	9,5	6,2	12000	14000	61907		0,073
	62	9	0,3	12,2	8,85	10000	13000	16007		0,111
	62	14	1	15,9	10,3	10000	13000	6007		0,164
	62	14	1	15,9	10,3	10000		6007 2ZR		0,164
	62	14	1	15,9	10,3	7000		6007 2RSR		0,164
	62	14	1	15,9	10,3	10000	13000	6007 NR	SP62	0,164
	72	17	1,1	25,7	15,6	9000	11000	6207 K		0,315
	72	17	1,1	25,7	15,6	9000	11000	6207 TN		0,315
	72	17	1,1	25,7	15,6	9000	11000	6207 MAP6		0,315
	72	17	1,1	25,7	15,6	9000	11000	6207 P6		0,315
	72	17	1,1	25,7	15,6	9000	11000	6207 P5		0,315
	72	17	1,1	25,7	15,6	9000		6207 2ZR		0,315
	72	17	1,1	25,7	15,6	6000		6207 2RSR		0,315
	72	17	1,1	25,7	15,6	9000	11000	6207 NR	SP72	0,315
	72	17	1,1	25,7	15,6	9000	11000	6207 NRP6	SP72	0,315
	72	17	1,1	25,7	15,6	9000	11000	6207 MA		0,315
	72	23	1,1	25,7	15,6	9000		62207 2RSR		0,375
	80	21	1,5	33,5	19,2	8500	10000	6307		0,45
80	21	1,5	33,5	19,2	8500	10000	6307 K		0,45	
80	21	1,5	33,5	19,2	8500	10000	6307 P6		0,45	
80	21	1,5	33,5	19,2	8500	10000	6307 P5		0,45	
80	21	1,5	33,5	19,2	8500		6307 2ZR		0,45	
80	21	1,5	33,5	19,2	8500		6307 2ZRP5		0,45	
80	21	1,5	33,5	19,2	6500		6307 2RSR		0,45	

**Single Row Deep Groove Ball Bearings**



d	Dimensions			Basical radial load		Speed limit		Designation		Mass
	D	B	$r_s$ min	dyn. $C_r$	stat. $C_{0r}$	grease	oil	bearing	snap ring	
mm				kN		min <sup>-1</sup>		-		kg
35	80	21	1,5	33,5	19,2	6500		<b>6307 2RSRP6</b>		0,45
	80	21	1,5	33,5	19,2	6500		<b>6307 2RSRP5</b>		0,45
	80	31	1,5	33,5	19,2	8500	10000	<b>6307 NR</b>	SP80	0,45
	80	31	1,5	33,5	19,2	8500		<b>62307 2RSR</b>		0,658
	100	25	1,5	55,5	29,4	7000	8500	<b>6407</b>		0,954
	100	25	1,5	55,5	29,4	7000	8500	<b>6407 NR</b>	SP100	0,954
40	52	7	0,3	4,5	4,05	11000	14000	<b>61808 P5</b>		0,034
	52	7	0,3	4,5	4,05	11000	14000	<b>61808 NR</b>	SR52	0,034
	62	12	0,6	14,5	10,2	11000	13000	<b>61908</b>		0,11
	62	12	0,6	14,5	10,2	11000	13000	<b>61908 NR</b>	SR62	0,11
	68	9	0,3	13,3	9,8	9500	12000	<b>16008</b>		0,13
	68	15	1	16,8	11,6	9500	12000	<b>6008</b>		0,21
	68	15	1	16,8	11,6	9500		<b>6008 2ZR</b>		0,21
	68	15	1	16,8	11,6	6000		<b>6008 2RSR</b>		0,21
	68	15	1	16,8	11,6	9500	12000	<b>6008 NR</b>	SP68	0,21
	80	18	1,1	32,6	20	8500	10000	<b>6208</b>		0,402
	80	18	1,1	32,6	20	8500	10000	<b>6208 K</b>		0,402
	80	18	1,1	32,6	20	8500	10000	<b>6208 P6</b>		0,402
	80	18	1,1	32,6	20	8500	10000	<b>6208 P5</b>		0,402
	80	18	1,1	32,6	20	8500		<b>6208 2ZR</b>		0,402
	80	18	1,1	32,6	20	8500		<b>6208 2ZRP5</b>		0,402
	80	18	1,1	32,6	20	5600		<b>6208 2RSR</b>		0,402
	80	18	1,1	32,6	20	5600		<b>6208 2RSRP5</b>		0,402
	80	18	1,1	32,6	20	8500	10000	<b>6208 NR</b>	SP80	0,402
	80	18	1,1	32,6	20	8500	10000	<b>6208 MB</b>		0,402
	80	18	1,1	32,6	20	8500	10000	<b>6208 NMA</b>		0,402
	80	23	1,1	32,6	20	8500		<b>62208 2RSR</b>		0,46
	90	23	1,5	40,8	24	7500	9000	<b>6308</b>		0,635
	90	23	1,5	40,8	24	7500	9000	<b>6308 K</b>		0,635
	90	23	1,5	40,8	24	7500	9000	<b>6308 TN</b>		0,635
90	23	1,5	40,8	24	7500	9000	<b>6308 P6</b>		0,635	
90	23	1,5	40,8	24	7500	9000	<b>6308 P5</b>		0,635	
90	23	1,5	40,8	24	7500		<b>6308 2ZR</b>		0,635	
90	23	1,5	40,8	24	7500		<b>6308 2ZRP5</b>		0,635	
90	23	1,5	40,8	24	5500		<b>6308 2RSR</b>		0,635	

**Single Row Deep Groove Ball Bearings**



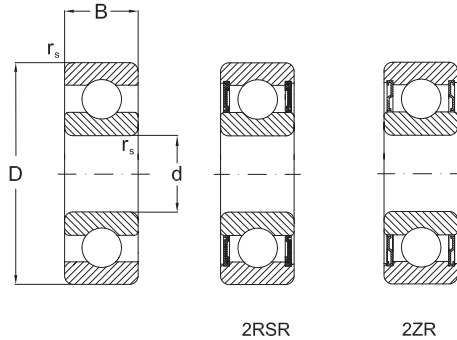
NR

K

d	Dimensions			Basical radial load		Speed limit		Designation		Mass
	D	B	$r_s$ min	dyn. $C_r$	stat. $C_{0r}$	grease	oil	bearing	snap ring	
mm				kN		min <sup>-1</sup>		-		kg
40	90	23	1,5	40,8	24	7500	9000	<b>6308 NMA</b>		0,635
	90	23	1,5	40,8	24	7500	9000	<b>6308 NR</b>	SP90	0,635
	90	33	1,5	40,8	24	7500		<b>62308 2RSR</b>		0,874
	110	27	2	64	35	6700	7500	<b>6408</b>		1,23
	110	27	2	64	35	6700	7500	<b>6408 NR</b>	SP110	1,23
45	58	7	0,3	6,4	5,6	9500	12000	<b>61809</b>		0,043
	68	12	0,6	14	9,8	9700	12000	<b>61909</b>		0,12
	75	10	0,6	15,5	12,3	9000	11000	<b>16009</b>		0,17
	75	16	1	21	15	9000	11000	<b>6009</b>		0,261
	75	16	1	21	15	9000	11000	<b>6009 P5</b>		0,261
	75	16	1	21	15	9000	11000	<b>6009 P4</b>		0,261
	75	16	1	21	15	9000		<b>6009 2ZR</b>		0,261
	75	16	1	21	15	9000		<b>6009 2ZRP4</b>		0,261
	75	16	1	21	15	5600		<b>6009 2RSR</b>		0,261
	75	16	1	21	15	9000	11000	<b>6009 NR</b>	SP75	0,261
	85	19	1,1	32,7	20,6	7500	9000	<b>6209</b>		0,414
	85	19	1,1	32,7	20,6	7500	9000	<b>6209 K</b>		0,414
	85	19	1,1	32,7	20,6	7500	9000	<b>6209 P6</b>		0,414
	85	19	1,1	32,7	20,6	7500	9000	<b>6209 P5</b>		0,414
	85	19	1,1	32,7	20,6	7500		<b>6209 2ZR</b>		0,414
	85	19	1,1	32,7	20,6	7500		<b>6209 2ZRP5</b>		0,414
	85	19	1,1	32,7	20,6	5000		<b>6209 2RSR</b>		0,414
	85	19	1,1	32,7	20,6	5000		<b>6209 2RSRP6</b>		0,414
	85	19	1,1	32,7	20,6	5000		<b>6209 2RSRP5</b>		0,414
	85	19	1,1	32,7	20,6	7500	9000	<b>6209 NR</b>	SP85	0,414
	85	23	1,1	32,7	20,6	5600		<b>62209 2RSR</b>		0,481
	100	25	1,5	52,8	31,7	6700	8000	<b>6309</b>		0,838
	100	25	1,5	52,8	31,7	6700	8000	<b>6309 K</b>		0,838
	100	25	1,5	52,8	31,7	6700	8000	<b>6309 MB</b>		0,838
	100	25	1,5	52,8	31,7	6700	8000	<b>6309 MAP6</b>		0,838
	100	25	1,5	52,8	31,7	6700	8000	<b>6309 P6</b>		0,838
100	25	1,5	52,8	31,7	6700	8000	<b>6309 P5</b>		0,838	
100	25	1,5	52,8	31,7	6700		<b>6309 2ZR</b>		0,838	
100	25	1,5	52,8	31,7	6700		<b>6309 2ZRP5</b>		0,838	
100	25	1,5	52,8	31,7	4500		<b>6309 2RSR</b>		0,838	

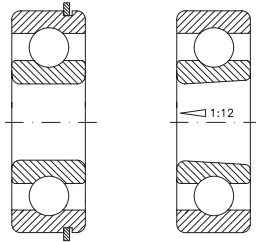


**Single Row Deep Groove Ball Bearings**



d	Dimensions			Basical radial load		Speed limit		Designation		Mass
	D	B	r <sub>s</sub> min	dyn. C <sub>r</sub>	stat. C <sub>0r</sub>	grease	oil	bearing	snap ring	
mm				kN		min <sup>-1</sup>		-		kg
45	100	25	1,5	52,8	31,7	4500		<b>6309 2RSRP6</b>		0,838
	100	25	1,5	52,8	31,7	4500		<b>6309 2RSRP5</b>		0,838
	100	25	1,5	52,8	31,7	6700	8000	<b>6309 NR</b>	SP100	0,838
	100	36	1,5	52,8	31,7	4500		<b>62309 2RSR</b>		1,18
	120	29	2	76,8	44,9	5600	6700	<b>6409</b>		1,54
	120	29	2	76,8	44,9	5600	6700	<b>6409 NR</b>	SP120	1,54
50	65	7	0,3	6,8	6,3	9000	11000	<b>61810</b>		0,057
	65	7	0,3	6,8	6,3	9000	11000	<b>61810 NR</b>	SR65	0,057
	72	12	0,6	14,5	10,4	9000	11000	<b>61910</b>		0,13
	72	12	0,6	14,5	10,4	9000	11000	<b>61910 NR</b>	SR72	0,13
	80	10	0,6	16,3	13,1	8500	10000	<b>16010</b>		0,188
	80	16	1	21,8	16,6	8500	10000	<b>6010 K</b>		0,26
	80	16	1	21,8	16,6	8500		<b>6010 2ZR</b>		0,26
	80	16	1	21,8	16,6	5300		<b>6010 2RSR</b>		0,26
	80	16	1	21,8	16,6	8500	10000	<b>6010 NR</b>	SP80	0,26
	90	20	1,1	35,1	23,2	7000	8500	<b>6210</b>		0,46
	90	20	1,1	35,1	23,2	7000	8500	<b>6210 K</b>		0,46
	90	20	1,1	35,1	23,2	7000	8500	<b>6210 M</b>		0,46
	90	20	1,1	35,1	23,2	7000	8500	<b>6210 MAP6</b>		0,46
	90	20	1,1	35,1	23,2	7000	8500	<b>6210 P6</b>		0,46
	90	20	1,1	35,1	23,2	7000	8500	<b>6210 P5</b>		0,46
	90	20	1,1	35,1	23,2	7000		<b>6210 2ZR</b>		0,46
	90	20	1,1	35,1	23,2	7000		<b>6210 2ZRP5</b>		0,46
	90	20	1,1	35,1	23,2	4500		<b>6210 2RSR</b>		0,46
	90	20	1,1	35,1	23,2	4500		<b>6210 2RSRP6</b>		0,46
	90	20	1,1	35,1	23,2	4500		<b>6210 2RSRP5</b>		0,46
	90	20	1,1	35,1	23,2	7000	8500	<b>6210 NR</b>	SP90	0,46
	90	23	1,1	35,1	23,2	7000		<b>62210 2RSR</b>		0,514
	110	27	2	61,8	37,9	6300	7000	<b>6310</b>		1,06
110	27	2	61,8	37,9	6300	7000	<b>6310 K</b>		1,06	
110	27	2	61,8	37,9	6300	7000	<b>6310 MAP6</b>		1,06	
110	27	2	61,8	37,9	6300		<b>6310 2ZR</b>		1,06	
110	27	2	61,8	37,9	4000		<b>6310 2RSR</b>		1,06	
110	27	2	61,8	37,9	6300	7000	<b>6310 NR</b>	SP110	1,06	
110	40	2	61,8	37,9	4000		<b>62310 2RSR</b>		1,65	

**Single Row Deep Groove Ball Bearings**

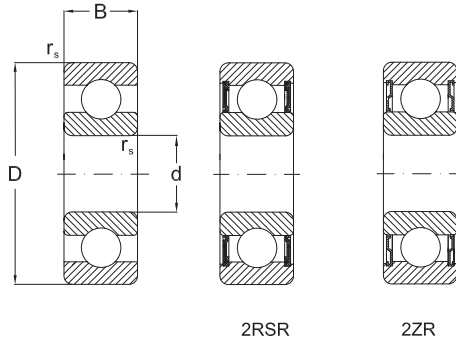


NR

K

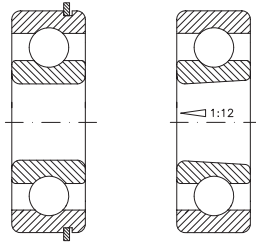
d	Dimensions			Basical radial load		Speed limit		Designation		Mass
	D	B	r <sub>s</sub> min	dyn. C <sub>r</sub>	stat. C <sub>0r</sub>	grease	oil	bearing	snap ring	
mm				kN		min <sup>-1</sup>		-		kg
50	130	31	2,1	87,1	52	5000	6000	<b>6410</b>		1,89
	130	31	2,1	87,1	52	5000	6000	<b>6410 NR</b>	SP130	1,89
55	72	9	0,3	9	8,5	8500	10000	<b>61811</b>		0,083
	90	11	0,6	19,3	16,3	7500	9000	<b>16011</b>		0,26
	90	18	1,1	28,3	21,3	7500	9000	<b>6011 MB</b>		0,39
	90	18	1,1	28,3	21,3	7500		<b>6011 2ZR</b>		0,39
	90	18	1,1	28,3	21,3	4500		<b>6011 2RSR</b>		0,39
	90	18	1,1	28,3	21,3	7500	9000	<b>6011 NR</b>	SP90	0,39
	100	21	1,5	43,4	29,4	6300	7500	<b>6211</b>		0,611
	100	21	1,5	43,4	29,4	6300	7500	<b>6211 K</b>		0,611
	100	21	1,5	43,4	29,4	6300	7500	<b>6211 MA</b>		0,611
	100	21	1,5	43,4	29,4	6300		<b>6211 2ZR</b>		0,611
	100	21	1,5	43,4	29,4	4000		<b>6211 2RSR</b>		0,611
	100	21	1,5	43,4	29,4	6300	7500	<b>6211 NR</b>	SP100	0,611
	100	25	1,5	43,4	29,4	4000		<b>62211 2RSR</b>		0,7
	120	29	2	71,7	45	5300	6300	<b>6311</b>		1,38
	120	29	2	71,7	45	5300	6300	<b>6311 K</b>		1,38
	120	29	2	71,7	45	5300	6300	<b>6311 MA</b>		1,38
	120	29	2	71,7	45	5300		<b>6311 2ZR</b>		1,38
	120	29	2	71,7	45	3600		<b>6311 2RSR</b>		1,38
120	29	2	71,7	45	5300	6300	<b>6311 NR</b>	SP120	1,38	
120	43	2	71,7	45	3600		<b>62311 2RSR</b>		2,04	
140	33	2,1	100	62	4800	5600	<b>6411</b>		2,3	
140	33	2,1	100	62	4800	5600	<b>6411 NR</b>	SP140	2,3	
60	78	10	0,3	8,7	6,7	8000	9500	<b>61812</b>		0,12
	95	11	0,6	20	17,6	7000	8500	<b>16012</b>		0,28
	95	18	1,1	29,4	23,3	7000	8000	<b>6012</b>		0,42
	95	18	1,1	29,4	23,3	6700		<b>6012 2ZR</b>		0,42
	95	18	1,1	29,4	23,3	4300		<b>6012 2RSR</b>		0,42
	95	18	1,1	29,4	23,3	7000	8000	<b>6012 NR</b>	SP95	0,42
	110	22	1,5	52,4	36,3	6000	7000	<b>6212</b>		0,78
	110	22	1,5	52,4	36,3	6000	7000	<b>6212 K</b>		0,78
	110	22	1,5	52,4	36,3	6000	7000	<b>6212 MA</b>		0,78
	110	22	1,5	52,4	36,3	6000		<b>6212 2ZR</b>		0,78
110	22	1,5	52,4	36,3	3800		<b>6212 2RSR</b>		0,78	

**Single Row Deep Groove Ball Bearings**



d	Dimensions			Basical radial load		Speed limit		Designation		Mass
	D	B	r <sub>s</sub> min	dyn. C <sub>r</sub>	stat. C <sub>0r</sub>	grease	oil	bearing	snap ring	
mm				kN		min <sup>-1</sup>		-		kg
60	110	22	1,5	52,4	36,3	6000	7000	<b>6212 NR</b>	SP110	0,78
	110	28	1,5	52,4	36,3	6000	7000	<b>62212</b>		0,97
	130	31	2,1	81,9	52,2	5000	6000	<b>6312</b>		1,72
	130	31	2,1	81,9	52,2	5000	6000	<b>6312 K</b>		1,72
	130	31	2,1	81,9	52,2	5000		<b>6312 2ZR</b>		1,72
	130	31	2,1	81,9	52,2	3400		<b>6312 2RSR</b>		1,72
	130	31	2,1	81,9	52,2	5000	6000	<b>6312 NR</b>	SP130	1,72
	130	46	2,1	81,9	52,2	3400		<b>62312 2RSR</b>		2,55
62	150	35	2,1	110	70,8	4300	5000	<b>6412</b>		2,76
	150	35	2,1	110	70,8	4300	5000	<b>6412 NR</b>	SP150	2,76
62	110	22	1,5	47,5	28	6000	7000	<b>62/62</b>		0,6
65	85	10	0,6	12,2	12	7000	8500	<b>61813</b>		0,13
	100	11	0,6	22,9	19,6	6300	7500	<b>16013</b>		0,3
	100	18	1,1	30,5	25,4	6300	7500	<b>6013 K</b>		0,44
	100	18	1,1	30,5	25,4	6300		<b>6013 2ZR</b>		0,44
	100	18	1,1	30,5	25,4	4000		<b>6013 2RSR</b>		0,44
	100	18	1,1	30,5	25,4	6300	7500	<b>6013 NR</b>	SP100	0,44
	120	23	1,5	57,2	40	5300	6300	<b>6213</b>		0,995
	120	23	1,5	57,2	40	5300	6300	<b>6213 M</b>		0,995
	120	23	1,5	57,2	40	5300	6300	<b>6213 MA</b>		0,995
	120	23	1,5	57,2	40	5300		<b>6213 2ZR</b>		0,995
	120	23	1,5	57,2	40	3600		<b>6213 2RSR</b>		0,995
	120	23	1,5	57,2	40	5300	6300	<b>6213 NR</b>	SP120	0,995
	140	33	2,1	92,7	59,7	4800	5600	<b>6313</b>		2,1
	140	33	2,1	92,7	59,7	4800	5600	<b>6313 MA</b>		2,1
	140	33	2,1	92,7	59,7	4800	5600	<b>6313 MB</b>		2,1
	140	33	2,1	92,7	59,7	4800		<b>6313 2ZR</b>		2,1
	140	33	2,1	92,7	59,7	3000		<b>6313 2RSR</b>		2,1
	140	33	2,1	92,7	59,7	4800	5600	<b>6313 NR</b>	SP140	2,1
	160	37	2,1	118	79	4000	4800	<b>6413</b>		3,3
	160	37	2,1	118	79	4000	4800	<b>6413 NR</b>	SP160	3,3
70	90	10	0,6	12,5	10	6700	8000	<b>61814</b>		0,16
	110	13	0,6	27,9	25	6000	7000	<b>16014</b>		0,433
	110	20	1,1	38,1	30,9	6000	7000	<b>6014</b>		0,6
	110	20	1,1	38,1	30,9	6000	7000	<b>6014 MAP5</b>		0,6

**Single Row Deep Groove Ball Bearings**

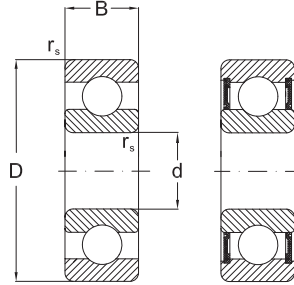


NR

K

d	Dimensions			Basical radial load		Speed limit		Designation		Mass
	D	B	r <sub>s</sub> min	dyn. C <sub>r</sub>	stat. C <sub>0r</sub>	grease	oil	bearing	snap ring	
mm				kN		min <sup>-1</sup>		-		kg
70	110	20	1,1	38,1	30,9	6000		<b>6014 2ZR</b>		0,6
	110	20	1,1	38,1	30,9	3800		<b>6014 2RSR</b>		0,6
	110	20	1,1	38,1	30,9	6000	7000	<b>6014 NR</b>	SP110	0,6
	125	24	1,5	62,2	44,1	5000	6000	<b>6214</b>		1,07
	125	24	1,5	62,2	44,1	5000	6000	<b>6214 MA</b>		1,07
	125	24	1,5	62,2	44,1	5000		<b>6214 2ZR</b>		1,07
	125	24	1,5	62,2	44	3400		<b>6214 2RSR</b>		1,07
	125	24	1,5	62,2	44	5000	6000	<b>6214 NR</b>	SP125	1,07
	125	31	1,5	62,2	44	3400		<b>62214 2RSR</b>		1,36
	150	35	2,1	104	68,1	4500	5300	<b>6314</b>		2,5
	150	35	2,1	104	68,1	4500	5300	<b>6314 K</b>		2,5
	150	35	2,1	104	68,1	4500	5300	<b>6314 MAP6</b>		2,5
	150	35	2,1	104	68,1	4500		<b>6314 2ZR</b>		2,5
	150	35	2,1	104	68,1	2900		<b>6314 2RSR</b>		2,5
	150	35	2,1	104	68,1	4500	5300	<b>6314 NR</b>	SP150	2,5
150	51	2,1	104	68,1	2900		<b>62314 2RSR</b>		3,55	
75	180	42	3	144	104	3800	4500	<b>6414</b>		4,85
	95	10	0,6	12,8	12,1	6300	7500	<b>61815 P5</b>		0,16
	95	10	0,6	12,8	12,1	4000		<b>61815 2RSR</b>		0,16
	115	13	0,6	28,5	26,8	5600	6700	<b>16015</b>		0,46
	115	20	1,1	39,7	33,5	5600	6700	<b>6015 M</b>		0,64
	115	20	1,1	39,7	33,5	5600	6700	<b>6015 MAP5</b>		0,64
	115	20	1,1	39,7	33,5	5600		<b>6015 2ZR</b>		0,64
	115	20	1,1	39,7	33,5	3600		<b>6015 2RSR</b>		0,64
	115	20	1,1	39,7	33,5	5600	6700	<b>6015 NR</b>	SP115	0,64
	130	25	1,5	67,4	49,3	4800	5600	<b>6215</b>		1,18
	130	25	1,5	67,4	49,3	4800	5600	<b>6215 K</b>		1,18
	130	25	1,5	67,4	49,3	4800		<b>6215 2ZR</b>		1,18
	130	25	1,5	67,4	49,3	3200		<b>6215 2RSR</b>		1,18
	130	25	1,5	67,4	49,3	4800	5600	<b>6215 NR</b>	SP130	1,18
	160	37	2,1	113	77	4000	4800	<b>6315</b>		3,03
160	37	2,1	113	77	4000	4800	<b>6315 MP6</b>		3,03	
160	37	2,1	113	77	4000		<b>6315 2ZR</b>		3,03	
160	37	2,1	113	77	2800		<b>6315 2RSR</b>		3,03	
160	37	2,1	113	77	4000	4800	<b>6315 NR</b>	SP160	3,03	

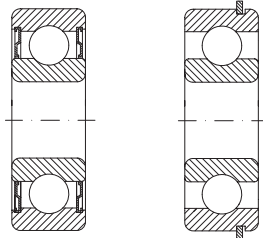
**Single Row Deep Groove Ball Bearings**



2RSR

d	Dimensions			Basical radial load		Speed limit		Designation		Mass
	D	B	r <sub>s</sub> min	dyn. C <sub>r</sub>	stat. C <sub>0r</sub>	grease	oil	bearing	snap ring	
mm				kN		min <sup>-1</sup>		-		kg
<b>75</b>	190	45	3	154	115	3600	4300	<b>6415</b>		6,5
<b>80</b>	100	10	0,6	12,9	13,7	6000	7000	<b>61816</b>		0,16
	110	16	1	25,1	20,5	5600	6700	<b>61916</b>		0,38
	125	14	0,6	31,9	29,7	5300	6300	<b>16016</b>		0,6
	125	22	1,1	47,6	39,8	5300	6300	<b>6016 MA</b>		0,85
	125	22	1,1	47,6	39,8	5300		<b>6016 2ZR</b>		0,85
	125	22	1,1	47,6	39,8	3400		<b>6016 2RSR</b>		0,85
	125	22	1,1	47,6	39,8	5300	6300	<b>6016 NR</b>	SP125	0,85
	140	26	2	72,7	53	4500	5300	<b>6216</b>		1,4
	140	26	2	72,7	53	4500	5300	<b>6216 K</b>		1,4
	140	26	2	72,7	53	4500	5300	<b>6216 MA</b>		1,4
	140	26	2	72,7	53	4500		<b>6216 2ZR</b>		1,4
	140	26	2	72,7	53	3000		<b>6216 2RSR</b>		1,4
	140	26	2	72,7	53	4500	5300	<b>6216 NR</b>	SP140	1,4
	140	33	2	72,7	53	3000		<b>62216 2RSR</b>		1,7
	170	39	2,1	123	86,5	3800	4500	<b>6316 K</b>		3,6
	170	39	2,1	123	86,5	3800	4500	<b>6316 M</b>		3,6
170	39	2,1	123	86,5	3800		<b>6316 2ZR</b>		3,6	
170	58	2,1	123	86,5	2500		<b>62316 2RSR</b>		4,2	
170	39	2,1	123	86,5	3800	4500	<b>6316 NR</b>	SP170	3,6	
200	48	3	164	125	3400	4000	<b>6416</b>		7,5	
<b>85</b>	110	13	1	19,3	20	5300	6300	<b>61817</b>		0,29
	130	14	1	33,8	33,5	5000	6000	<b>16017</b>		0,63
	130	22	1,1	49,5	43,1	5000	6000	<b>6017</b>		0,89
	130	22	1,1	49,5	43,1	5000		<b>6017 2ZR</b>		0,89
	130	22	1,1	49,5	43,1	3200		<b>6017 2RSR</b>		0,89
	130	22	1,1	49,5	43,1	5000	6000	<b>6017 NR</b>	SP130	0,89
	150	28	2	84	61,9	4300	5000	<b>6217</b>		1,8
	150	28	2	84	61,9	4300	5000	<b>6217 K</b>		1,8
	150	28	2	84	61,9	4300	5000	<b>6217 MP6</b>		1,8
	150	28	2	84	61,9	4300		<b>6217 2ZR</b>		1,8
	150	28	2	84	61,9	2800		<b>6217 2RSR</b>		1,8
	150	28	2	84	61,9	4300	5000	<b>6217 NR</b>	SP150	1,8
	150	36	2	84	61,9	2800		<b>62217 2RSR</b>		2,1
180	41	3	133	96,9	3600	4300	<b>6317</b>		4,2	

**Single Row Deep Groove Ball Bearings**

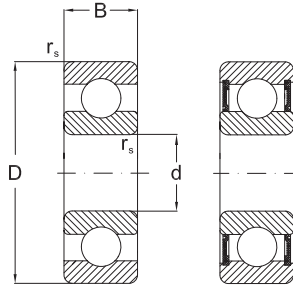


2ZR

NR

d	Dimensions			Basical radial load		Speed limit		Designation		Mass
	D	B	r <sub>s</sub> min	dyn. C <sub>r</sub>	stat. C <sub>0r</sub>	grease	oil	bearing	snap ring	
mm				kN		min <sup>-1</sup>		-		kg
85	180	41	3	133	96,9	3600	4300	<b>6317 K</b>		4,2
	180	41	3	133	96,9	3600	4300	<b>6317 MA</b>		4,2
	180	41	3	133	96,9	3600	4300	<b>6317 MB</b>		4,2
	180	41	3	133	96,9	3600		<b>6317 2ZR</b>		4,2
	180	41	3	133	96,9	3600	4300	<b>6317 NR</b>	SP180	4,2
	180	60	3	133	96,9	2300		<b>62317 2RSR</b>		4,8
	210	52	4	173	136	3200	3800	<b>6417</b>		9
90	115	13	1	19,6	20,4	5300	6300	<b>61818</b>		0,3
	140	16	1	41,9	40,4	4500	5300	<b>16018</b>		0,85
	140	24	1,5	58,2	49,7	4500	5300	<b>6018 MA</b>		1,16
	140	24	1,5	58,2	49,7	4500	5300	<b>6018 MP6</b>		1,16
	140	24	1,5	58,2	49,7	4500		<b>6018 2ZR</b>		1,16
	140	24	1,5	58,2	49,7	3000		<b>6018 2RSR</b>		1,16
	140	24	1,5	58,2	49,7	4500	5300	<b>6018 NR</b>	SP140	1,6
	160	30	2	96	71,5	3800	4500	<b>6218</b>		2,16
	160	30	2	96	71,5	3800	4500	<b>6218 K</b>		2,16
	160	30	2	96	71,5	3800	4500	<b>6218 MA</b>		2,16
	160	30	2	96	71,5	3800	4500	<b>6218 MP6</b>		2,16
	160	30	2	96	71,5	2600		<b>6218 2RSR</b>		2,16
	160	30	2	96	71,5	3800		<b>6218 2ZR</b>		2,16
	160	30	2	96	71,5	3800	4500	<b>6218 NR</b>	SP160	2,16
	160	40	2	96	71,5	2600		<b>62218 2RSR</b>		2,4
	190	43	3	143	107	3400	4000	<b>6318</b>		4,9
	190	43	3	143	107	3400	4000	<b>6318 K</b>		4,9
	190	43	3	143	107	3400	4000	<b>6318 M</b>		4,9
	190	43	3	143	107	3400		<b>6318 2ZR</b>		4,9
	190	43	3	143	107	3400	4000	<b>6318 NR</b>	SP190	4,9
190	64	3	143	107	2100		<b>62318 2RSR</b>		5,5	
225	54	4	190	160	3000	3600	<b>6418</b>		11,5	
145	16	1	42,3	41,5	4300	5000	<b>16019</b>		0,89	
145	24	1,5	60,5	53,6	4300	5000	<b>6019</b>		1,2	
95	145	24	1,5	60,5	53,6	4300		<b>6019 2ZR</b>		1,2
	145	24	1,5	60,5	53,6	2900		<b>6019 2RSR</b>		1,2
	145	24	1,5	60,5	53,6	4300	5000	<b>6019 NR</b>	SP145	1,2
	170	32	2,1	109	81,9	3600	4300	<b>6219 MBP6</b>		2,6

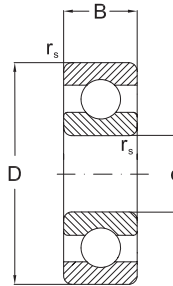
**Single Row Deep Groove Ball Bearings**



2RSR

d	Dimensions			Basical radial load		Speed limit		Designation		Mass
	D	B	r <sub>s</sub> min	dyn. C <sub>r</sub>	stat. C <sub>0r</sub>	grease	oil	bearing	snap ring	
mm				kN		min <sup>-1</sup>		-		kg
95	170	32	2.1	109	81.9	2400		<b>6219 2RSR</b>		2.6
	170	32	2.1	109	81.9	3600		<b>6219 2ZR</b>		2.6
	170	32	2.1	109	81.9	3600	4300	<b>6219 NR</b>	SP170	2.6
	170	43	2.1	109	81.9	2400		<b>62219 2RSR</b>		2.8
	200	45	3	153	118	3200	3800	<b>6319</b>		5.6
	200	45	3	153	118	3200	3800	<b>6319 MAP6</b>		5.6
	200	67	3	153	118	2000		<b>62319 2RSR</b>		6.5
100	125	13	1	19,6	21,2	4800	5600	<b>61820 MAP5</b>		0,32
	150	16	1	45	44	4300	5000	<b>16020</b>		0,91
	150	24	1,5	60,5	54	4300	5000	<b>6020 MAP6</b>		1,25
	150	24	1,5	60,5	54	4300		<b>6020 2ZR</b>		1,25
	150	24	1,5	60,5	54	2800		<b>6020 2RSR</b>		1,25
	150	24	1,5	60,5	54	4300	5000	<b>6020 NR</b>	SP150	1,25
	180	34	2,1	124	93	3400	4000	<b>6220</b>		3,1
	180	34	2,1	124	93	2200		<b>6220 2RSR</b>		3,1
	180	34	2,1	124	93	3400		<b>6220 2ZR</b>		3,1
	180	34	2,1	124	93	3400	4000	<b>6220 MA</b>		3,15
	180	34	2,1	124	93	3400	4000	<b>6220 MP6</b>		3,15
	180	34	2,1	124	93	3400	4000	<b>6220 NR</b>	SP180	3,15
	180	46	2.1	124	93	2200		<b>62220 2RSR</b>		?
	215	47	3	173	140	3000		<b>6320 2ZR</b>		7
215	47	3	173	140	3000	3600	<b>6320 MAP6</b>		7	
105	130	13	1	20,8	19	4500	5300	<b>61821 MAP5</b>		0,35
	160	18	1	52	51	4000	4800	<b>16021</b>		1,2
	160	26	2	72,3	65,8	3800	4500	<b>6021 M</b>		1,6
	160	26	2	72.3	65.8	2400		<b>6021 2RSR</b>		1.6
	160	26	2	72.3	65.8	3800		<b>6021 2ZR</b>		1.6
	160	26	2	72.3	65.8	3800	4500	<b>6021 NR</b>	SP160	1.6
	190	36	2,1	133	104	3200	3800	<b>6221</b>		3,7
	190	36	2.1	133	104	2100		<b>6221 2RSR</b>		3.7
	190	36	2.1	133	104	3200		<b>6221 2ZR</b>		3.7
	190	36	2.1	133	104	3200	3800	<b>6221 MA</b>		3.7
225	49	3	184	153	2800	3400	<b>6321 MA</b>		8	
110	140	16	1	28,1	29	4300	5000	<b>61822</b>		0,6
	170	19	1	57,5	56,7	3800	4500	<b>16022</b>		1,46

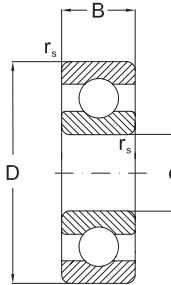
**Single Row Deep Groove Ball Bearings**



d	Dimensions			Basical radial load		Speed limit		Designation		Mass
	D	B	$r_s$ min	dyn. $C_r$	stat. $C_{0r}$	grease	oil	bearing	snap ring	
mm				kN		min <sup>-1</sup>		-		kg
110	170	28	2	82	73	3600	4300	<b>6022</b>		1,95
	170	28	2	82	73	2300		<b>6022 2RSR</b>		1,95
	170	28	2	82	73	3600		<b>6022 2ZR</b>		1,95
	170	28	2	82	73	3600	4300	<b>6022 NR</b>	SP170	1,95
	200	38	2,1	143	118	3000	3600	<b>6222</b>		4,35
	200	38	2.1	143	118	1900		<b>6222 2RSR</b>		4,35
	200	38	2.1	143	118	3000		<b>6222 2ZR</b>		4,35
	200	38	2,1	143	118	3000	3600	<b>6222 M</b>		4,35
	200	38	2,1	143	118	3000	3600	<b>6222 NR</b>	SP200	4,35
120	240	50	3	203	178	2600	3200	<b>6322</b>		9,58
	240	50	3	203	178	2600	3200	<b>6322 MA</b>		9,58
	150	16	1	29,1	32,5	3800	4500	<b>61824</b>		0,65
	180	19	1	63,2	63,3	3400	4000	<b>16024</b>		1,7
	180	28	2	85	79,3	3400	4000	<b>6024 MP6</b>		2,09
	180	28	2	85	79,3	2100		<b>6024 2RSR</b>		2,09
	180	28	2	85	79,3	3400		<b>6024 2ZR</b>		2,09
	180	28	2	85	79,3	3400	4000	<b>6024 NR</b>	SP180	2,09
	215	40	2,1	155	131	2800	3400	<b>6224</b>		5,15
130	215	40	2,1	155	131	2800	3400	<b>6224 MB</b>		5,15
	215	40	2,1	155	131	2800	3400	<b>6224 MAP6</b>		5,15
	215	40	2,1	155	131	2800		<b>6224 2ZR</b>		5,15
	215	40	2,1	155	131	2800	3400	<b>6224 NR</b>	SP215	5,15
	260	55	3	212	190	2400	3000	<b>6324 MA</b>		13,6
	165	18	1,1	38	43	3600	4300	<b>61826 MAP5</b>		0,93
	200	22	1,1	79	81	3200	3800	<b>16026</b>		2,5
	200	33	2	106	101	3000	3600	<b>6026</b>		3,25
	200	33	2	106	101	1900		<b>6026 2RSR</b>		3,25
140	200	33	2	106	101	3000		<b>6026 2ZR</b>		3,25
	200	33	2	106	101	3000	3600	<b>6026 NR</b>	SP200	3,25
	230	40	3	167	146	2600	3200	<b>6226</b>		6
	230	40	3	167	146	2600	3200	<b>6226 M</b>		6
	280	58	4	229	214	2200	2800	<b>6326 MA</b>		17
	175	18	1,1	39	46	3400	4000	<b>61828 MAP5</b>		1
140	210	22	1,1	80,5	86	2800	3400	<b>16028</b>		2,7
	210	33	2	110	109	2800	3400	<b>6028 MP6</b>		3,35

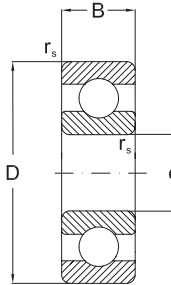


**Single Row Deep Groove Ball Bearings**



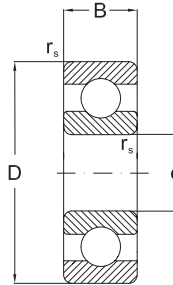
d	Dimensions			Basical radial load		Speed limit		Designation		Mass
	D	B	$r_s$ min	dyn. $C_r$	stat. $C_{0r}$	grease	oil	bearing	snap ring	
mm				kN		min <sup>-1</sup>		-		kg
140	250	42	3	176	164	2400	3000	<b>6228</b>		7,5
	250	42	3	176	164	2400	3000	<b>6228 MA</b>		7,5
	300	62	4	253	246	2000	2600	<b>6328 MA</b>		21
150	190	20	1,1	48,8	61	3000	3600	<b>61830</b>		1,4
	225	24	1,1	92,3	98	2600	3200	<b>16030</b>		3,4
	225	35	2,1	125	126	2600	3200	<b>6030 MA</b>		4,75
	270	45	3	176	170	2000	2600	<b>6230 MA</b>		9,6
	320	65	4	275	284	1900	2400	<b>6330 MA</b>		25
160	200	20	1,1	52	62	2800	3400	<b>61832</b>		1,49
	240	25	1,5	99,4	107	2400	3000	<b>16032</b>		3,6
	240	38	2,1	140	143	2400	3000	<b>6032 MA</b>		5,85
	290	48	3	185	186	1900	2400	<b>6232 MA</b>		15
170	215	22	1,1	61,8	73,5	2600	3200	<b>61834 P6</b>		2
	260	28	1,5	118	127	2200	2800	<b>16034</b>		5,7
	260	42	2,1	168	172	2200	2800	<b>6034 MA</b>		7,8
	310	52	4	212	224	1900	2400	<b>6234 MA</b>		17,5
180	225	22	1,1	62,3	78,5	2400	3000	<b>61836 P5</b>		2
	250	33	2	128	137	2200	2800	<b>61936 MA</b>		4,9
	280	31	2	140	146	2000	2600	<b>16036 MA</b>		7
	280	46	2,1	186	194	2000	2600	<b>6036</b>		10,5
	320	52	4	227	242	1800	2200	<b>6236</b>		18,5
190	240	24	1,5	74,1	92	2200	2800	<b>61838</b>		2,6
	290	31	2	148	162	2000	2600	<b>16038</b>		7,9
	290	46	2,1	194	210	2000	2600	<b>6038 MA</b>		11
	290	46	2,1	194	210	2000	2600	<b>6038 MB</b>		11
	290	46	2,1	194	210	2000	2600	<b>6038 MBP6</b>		11
	290	46	2,1	194	210	2000	2600	<b>6038 MBP5</b>		11
	340	55	4	255	278	1700	2000	<b>6238 MA</b>		23
	340	55	4	255	278	1700	2000	<b>6238 MB</b>		23
200	250	24	1,5	78	93	2200	2800	<b>61840 MB</b>		2,7
	280	38	2,1	151	160	2200	2800	<b>61940 MB</b>		7,25
	310	34	2	168	187	1900	2400	<b>16040 MBP6</b>		9
	310	34	2	168	187	1900	2400	<b>16040 MBP5</b>		9
	310	51	2,1	208	226	1900	2400	<b>6040 MA</b>		13,5
	310	51	2,1	208	226	1900	2400	<b>6040 MB</b>		13,5

**Single Row Deep Groove Ball Bearings**



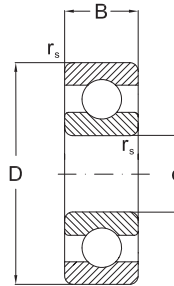
d	Dimensions			Basical radial load		Speed limit		Designation		Mass
	D	B	$r_s$ min	dyn. $C_r$	stat. $C_{0r}$	grease	oil	bearing	snap ring	
mm				kN		min <sup>-1</sup>		-		kg
200	310	51	2,1	208	226	1900	2400	<b>6040 MBP52</b>		13,5
	360	58	4	280	314	1700	2000	<b>6240 M</b>		28
	360	58	4	280	314	1700	2000	<b>6240 MB</b>		27
220	270	24	1,5	78	110	1900	2400	<b>61844 M</b>		3
	300	38	2,1	151	180	1900	2400	<b>61944 M</b>		8
	340	37	2,1	174	204	1800	2200	<b>16044 M</b>		12
	340	56	3	245	290	1700	2000	<b>6044 M</b>		18
	400	65	4	290	354	1500	1800	<b>6244 M</b>		36,9
	460	88	5	410	520	1300	1600	<b>6344 M</b>		74,5
240	300	28	2	108	150	1800	2200	<b>61848 M</b>		4,5
	320	38	2,1	159	200	1800	2200	<b>61948 M</b>		8,6
	360	37	2,1	185	228	1600	1900	<b>16048 M</b>		14,3
	360	56	3	255	315	1600	1900	<b>6048 M</b>		19,9
	440	72	4	358	475	1400	1700	<b>6248 M</b>		50,2
260	500	95	5	442	585	1100	1400	<b>6348 M</b>		96
	320	28	2	96	125	1700	2000	<b>61852 M</b>		4,8
	360	46	2,1	212	270	1600	1900	<b>61952 M</b>		14,5
	400	44	3	238	310	1500	1800	<b>16052 M</b>		21,2
	400	65	4	300	390	1400	1700	<b>6052 MA</b>		31,1
	480	80	5	390	530	1100	1400	<b>6252 M</b>		66,6
	540	102	6	507	710	1000	1300	<b>6352 M</b>		119
280	350	33	2	125	170	1600	1900	<b>61856 MA</b>		7,4
	380	46	2,1	216	285	1500	1800	<b>61956 M</b>		15,5
	420	44	3	240	325	1400	1700	<b>16056 M</b>		23,1
	420	65	4	305	425	1400	1700	<b>6056 M</b>		33
	500	80	5	423	600	1100	1400	<b>6256 M</b>		70,5
	580	108	6	572	850	950	1200	<b>6356 M</b>		146
300	380	38	2,1	150	195	1400	1700	<b>61860 M</b>		10,5
	420	56	3	270	375	1300	1600	<b>61960 M</b>		24,5
	460	50	4	295	415	1300	1600	<b>16060 M</b>		32,7
	460	74	4	360	510	1200	1500	<b>6060 M</b>		43,2
320	400	38	2,1	172	255	1300	1600	<b>61864 M</b>		11
	440	56	3	276	400	1200	1500	<b>61964 M</b>		25,5
	480	50	4	305	446	1200	1500	<b>16064 M</b>		34,4
	480	74	4	375	550	1200	1500	<b>6064 M</b>		49,4

**Single Row Deep Groove Ball Bearings**



d	Dimensions			Basical radial load		Speed limit		Designation		Mass
	D	B	$r_s$ min	dyn. $C_r$	stat. $C_{0x}$	grease	oil	bearing	snap ring	
mm				kN		min <sup>-1</sup>		-		kg
340	420	38	2,1	178	275	1200	1500	<b>61868 M</b>		11,5
	460	56	3	281	425	1100	1400	<b>61968 M</b>		26,5
	520	57	4	347	528	1100	1400	<b>16068 MA</b>		47,3
	520	74	5	440	658	1100	1400	<b>6068 M</b>		61,4
360	440	38	2,1	182	285	1100	1400	<b>61872 MA</b>		12
	480	56	3	291	450	1100	1400	<b>61972 M</b>		28
	540	57	4	351	550	1000	1300	<b>16072 M</b>		49,5
	540	82	5	455	735	1000	1300	<b>6072 M</b>		64,4
380	480	38	2,1	242	390	1000	1300	<b>61876 M</b>		20
	520	56	4	338	540	1000	1300	<b>61976 M</b>		40
	560	57	4	377	620	950	1200	<b>16076 M</b>		50,5
	560	82	5	450	723	1000	1300	<b>6076 M</b>		67,6
400	500	46	2,1	220	335	1000	1300	<b>61880 M</b>		20,5
	540	65	4	345	570	950	1200	<b>61980 M</b>		41,5
	600	90	5	523	857	900	1100	<b>6080 M</b>		87,2
420	520	46	2,1	224	345	950	1200	<b>61884 M</b>		21,5
	560	65	4	351	600	900	1100	<b>61984 M</b>		43
	620	90	5	507	880	900	1100	<b>6084 M</b>		93
440	540	46	2,1	228	355	900	1100	<b>61888 M</b>		22,5
	600	74	4	410	720	900	1100	<b>61988 M</b>		60,5
	650	94	6	553	965	850	1000	<b>6088 M</b>		105
460	580	56	3	319	570	900	1100	<b>61892 M</b>		35
	620	74	4	423	750	850	1000	<b>61992 M</b>		62,5
	680	100	6	580	1056	800	950	<b>6092 M</b>		121
480	600	56	3	325	600	850	950	<b>61896 M</b>		36,5
	650	78	5	449	815	800	950	<b>61996 M</b>		74
	700	100	6	615	1130	750	900	<b>6096 M</b>		126
500	620	56	3	332	620	850	950	<b>618/500 M</b>		37,5
	670	78	5	462	865	750	900	<b>619/500 M</b>		77
	720	100	6	607	1138	740	890	<b>60/500 M</b>		135
530	650	56	3	332	655	850	950	<b>618/530 M</b>		39,5
	710	82	5	488	930	700	850	<b>619/530 M</b>		90,5
	780	112	6	670	1290	670	800	<b>60/530 M</b>		186
560	680	56	3	345	695	700	850	<b>618/560 M</b>		42
	750	85	5	494	980	670	800	<b>619/560 M</b>		105

**Single Row Deep Groove Ball Bearings**



Dimensions				Basical radial load		Speed limit		Designation		Mass
d	D	B	$r_s$ min	dyn. $C_r$	stat. $C_{0r}$	grease	oil	bearing	snap ring	
mm				kN		min <sup>-1</sup>		-		kg
<b>560</b>	820	115	6	720	1400	630	750	<b>60/560 M</b>		208
<b>600</b>	870	118	6	826	1753	630	750	<b>60/600 M</b>		236
<b>630</b>	920	128	7,5	819	1760	560	670	<b>60/630 M</b>		285
<b>670</b>	820	69	4	442	1000	560	670	<b>618/670 M</b>		77,5
	900	103	6	676	1500	530	630	<b>619/670 M</b>		185
	980	136	7,5	904	2040	500	600	<b>60/670 M</b>		345
<b>750</b>	920	78	5	527	1250	500	600	<b>618/750 M</b>		110
	1000	112	6	663	1500	500	600	<b>619/750 M</b>		255